



# WECHŮV DVŮR

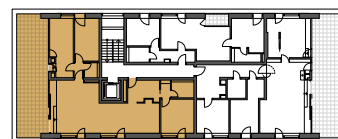
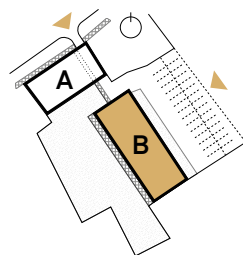
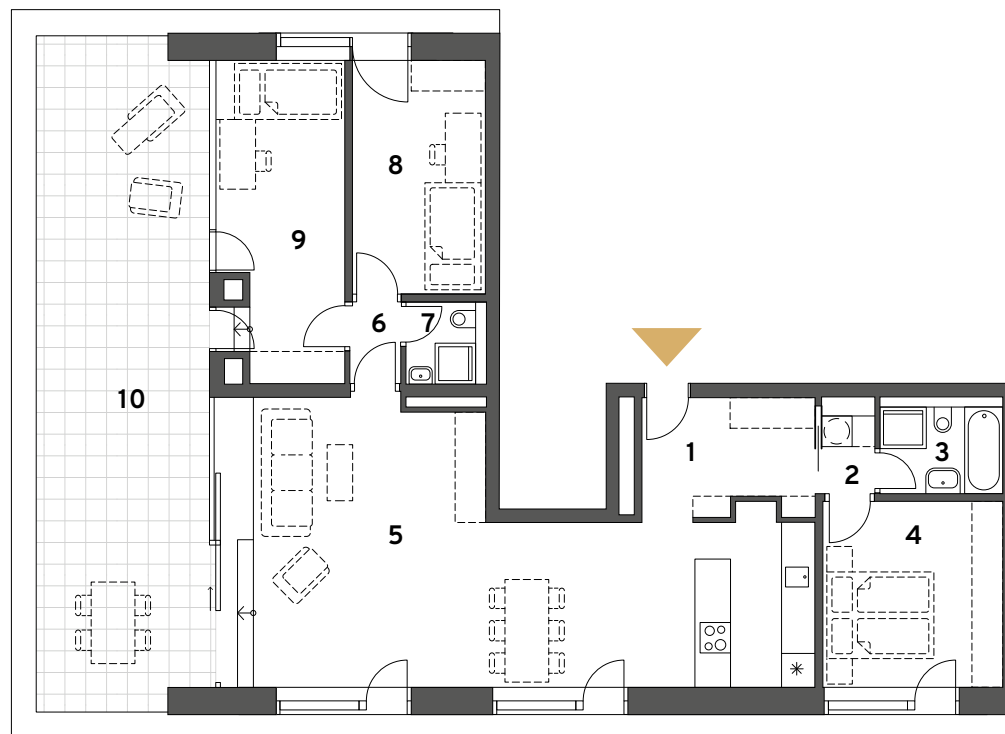
REZIDENCE



B4.02 | 4. NP | 4+KK

[www.wechuvdvur.cz](http://www.wechuvdvur.cz)

1	Předsíň	7,7 m <sup>2</sup>
2	Chodba	1,6 m <sup>2</sup>
3	Koupelna + WC	4,1 m <sup>2</sup>
4	Ložnice	12,9 m <sup>2</sup>
5	Obytný prostor	50,4 m <sup>2</sup>
6	Předsíň	1,6 m <sup>2</sup>
7	Koupelna + WC	2,2 m <sup>2</sup>
8	Dětský pokoj I	12,0 m <sup>2</sup>
9	Dětský pokoj II	14,6 m <sup>2</sup>
<b>Vnitřní užitná plocha</b>		<b>107,1 m<sup>2</sup></b>
<b>Celková podlahová plocha</b>		<b>114,7 m<sup>2</sup></b>
10	Terasa	45,4 m <sup>2</sup>



## PRODEJCE

**RS ZVONEK, s.r.o.**

Vejvanovského 384  
767 01 Kroměříž

**Veronika Došílková**

[doslikova@reality-zvonek.cz](mailto:doslikova@reality-zvonek.cz)  
+420 603 273 462

Schéma půdorysu představuje dispoziční řešení bytu. Zobrazené vybavení nábytkem, vestavěné skříně, kuchyňská linka včetně spotřebičů a pračky nejsou součástí dodávky bytu. Toto vybavení je zobrazeno pouze pro názornost. Celková podlahová plocha je vypočtena dle nařízení vlády č. 366/2013 Sb. Veškeré informace jakkoliv publikované v tomto dokumentu jsou nezávazné marketingové informace obecné povahy, které nelze vykládat jako nabídku na uzavření smlouvy ani se jich nelze dovolávat.